

Windows10 のインターネット接続

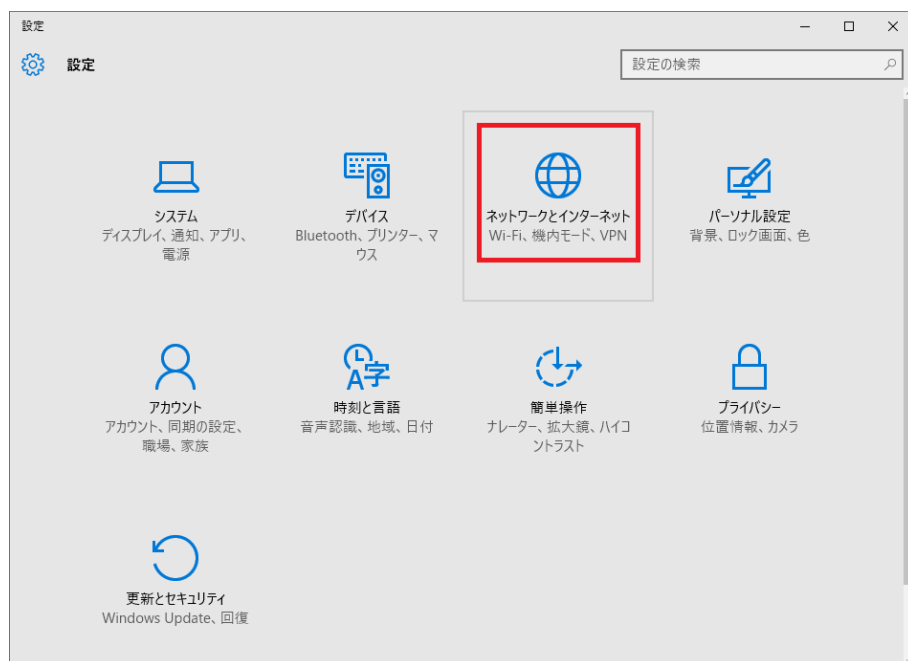
※ ここでの説明はキーボード・マウスを利用した操作方法となります。

※ ここで紹介している方法はあくまで一例です。

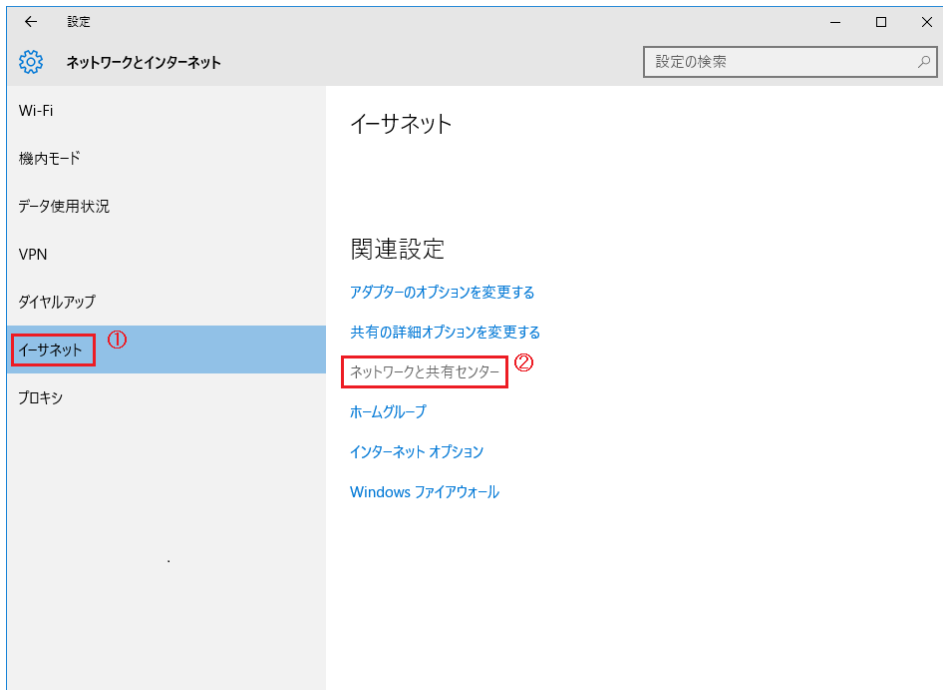
1. 接続確認



- 1-1 ① Windows マークをクリックし、
② 「設定」をクリックします。



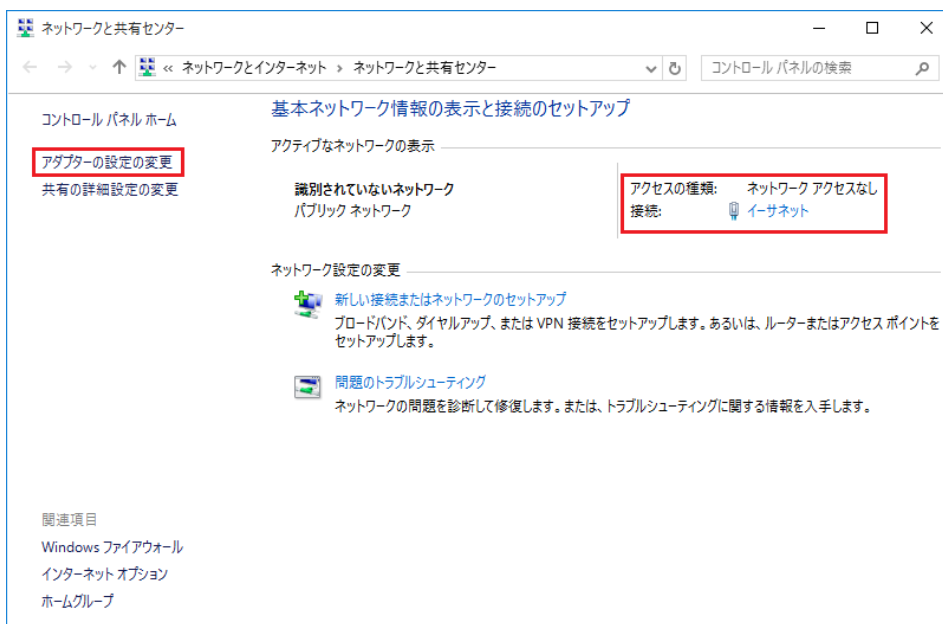
- 1-2 「ネットワークとインターネット」をクリックします。



- 1-3 ① 「イーサネット」をクリックし、
② 「ネットワークと共有センター」をクリックします。



- 1-4 ネットワークと共有センターの画面内にある「アクティブなネットワークの表示」欄で、
アクセスの種類：インターネット
接続：イーサネット(無線接続の場合はWi-Fi)
となっていれば 2-1 へ進んでください。



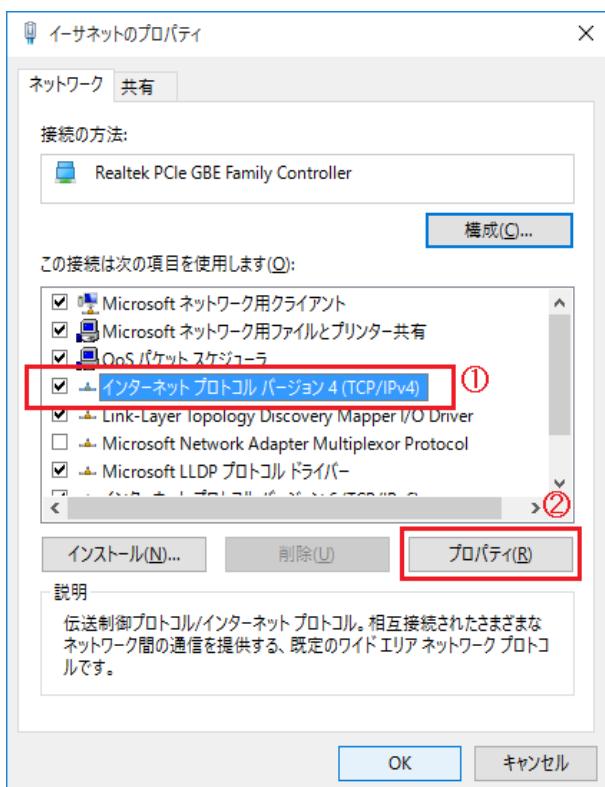
- 「アクティブなネットワークの表示」欄が左記のように
アクセスの種類：ネットワークアクセスなし
となっている場合は「アダプターの設定の変更」をクリックしてください。



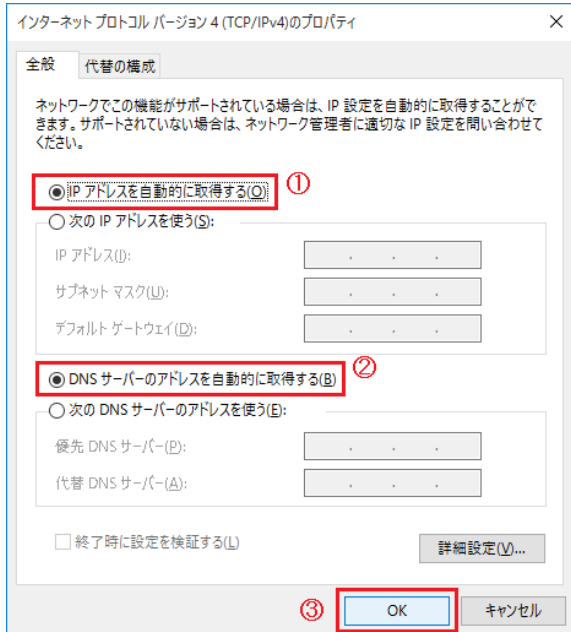
1-5 「イーサネット」(無線接続の場合は「Wi-Fi」)をダブルクリックします。



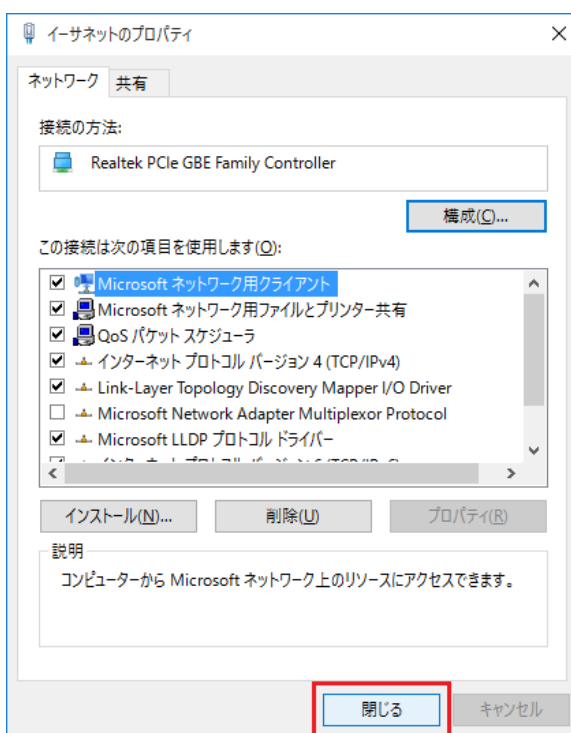
1-6 「イーサネットの状態」(無線接続の場合は「Wi-Fi の状態」)画面の「プロパティ(P)」をクリックします。
 ※この時、警告が表示された場合は「続行」をクリックします。



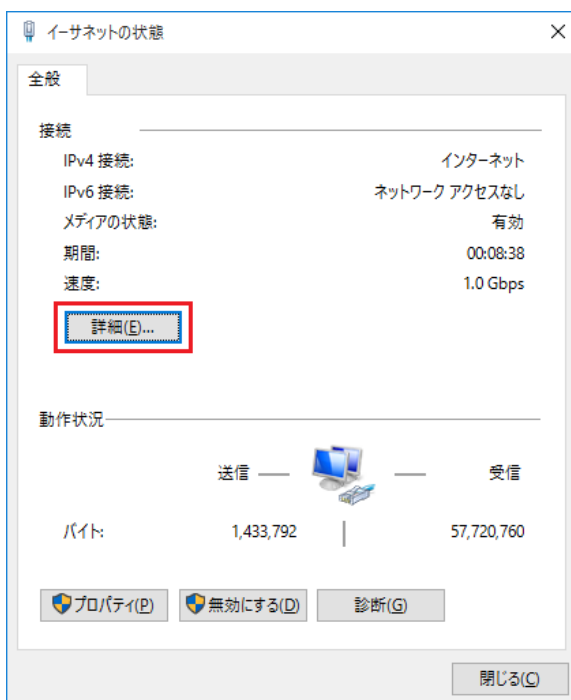
1-7 「イーサネットのプロパティ」(無線接続の場合は「Wi-Fi のプロパティ」)画面の①「インターネットプロトコルバージョン4(TCP/IPv4)」をクリックして選択し、②「プロパティ(R)」をクリックします。
 ※チェックは外さないでください。



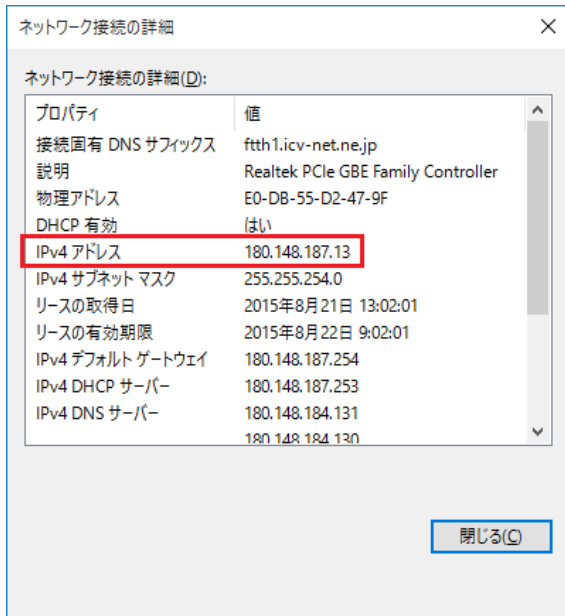
1-8 ①「IP アドレスを自動的に取得する(O)」と②「DNS サーバーのアドレスを自動的に取得する(B)」をクリックして選択し、③「OK」をクリックして画面を閉じます。



1-9 「イーサネットのプロパティ」(無線接続の場合は「Wi-Fi のプロパティ」)の「閉じる」をクリックして画面を閉じます。



1-10 「イーサネットの状態」(無線接続の場合は「Wi-Fi の状態」)画面の、「詳細(E)」をクリックします。



1-11 IPv4 アドレスが 169.254.***.*** (*は任意の数字) **以外**になっていれば正常です。

※表記はあくまで一例です。

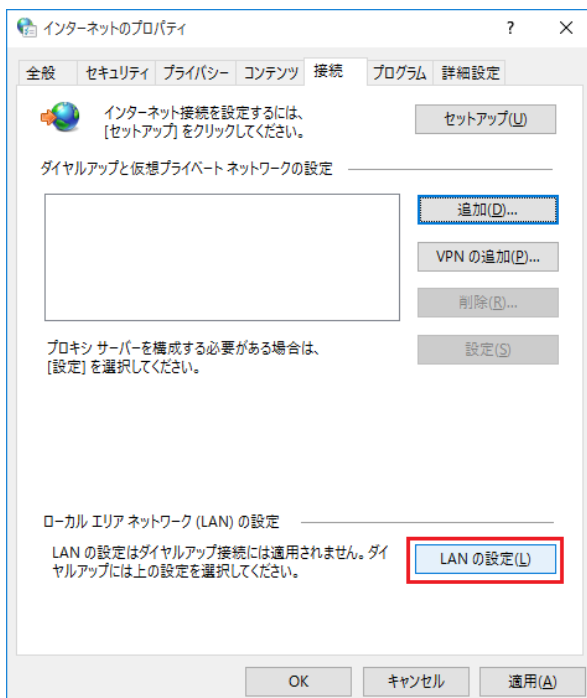
確認後「**閉じる(C)**」をクリックし、「イーサネットの状態」画面も「**閉じる(C)**」をクリックします。

「ネットワークと共有センター」**以外**の画面は各画面の右上の「×」で画面を閉じてください。「ネットワークと共有センター」は残しておいてください。

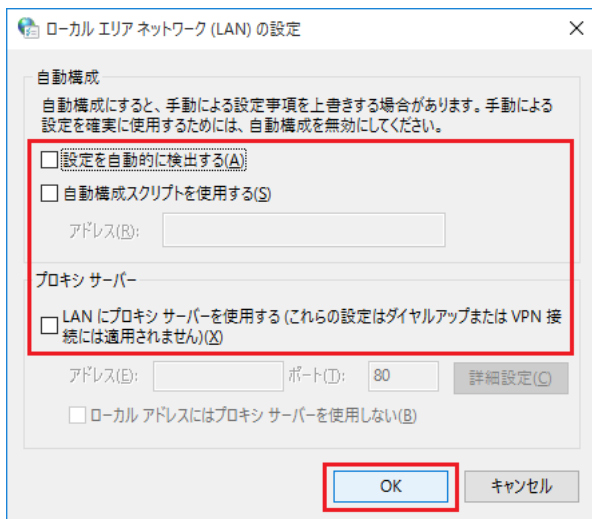
2. インターネットのプロパティの設定確認



2-1 「ネットワークと共有センター」画面左下にある「**インターネットオプション**」をクリックします。



2-2 「インターネットのプロパティ」画面の「**LAN の設定(L)**」をクリックします。



2-3 ローカルエリアネットワーク(LAN)の設定画面で「設定を自動的に検出する(A)」もしくはその他の所でチェックが入っている場合は、クリックしてチェックを外し、「OK」をクリックします。

チェックが入っていなければ、そのまま「OK」をクリックします。

2-4 インターネットのプロパティの画面に戻りますので、「OK」をクリックしてください。

以上で終了となります。